

alkappliesolution

alkart
site

アルカートサイト 会員限定 無料体験キャンペーン

いつでもどこでも、「取扱説明書」や「操作手順動画」を見て学ぶことができる、alkartsite アルカートサイトがリニューアルしました。

動画コンテンツや、加工に役立つ情報が大幅にアップ。便利な「検索機能」も追加され、さらに使いやすくなりました。

そこで、今回のアルカートサイトのリニューアルを記念して無料体験キャンペーンを開催!!
ぜひこのチャンスに、新しくなったアルカートサイトをご体験ください。

■検索画面

検索したいキーワードの「製品ブランド」や「カテゴリ」「NC装置」で絞り込んで検索できるよ!

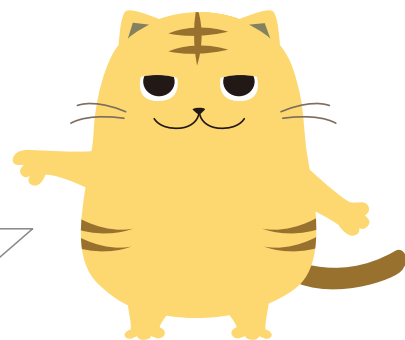
僕 アルキヤット!!

■検索結果

テーマ	シェーバー6角穴加工	
対象機種	L20E	型式
内径形状	<ul style="list-style-type: none"> 007-1.0 007-1.2 007-1.5 007-2.0 007-2.5 007-3.0 007-3.5 007-4.0 007-4.5 007-5.0 007-5.5 007-6.0 007-6.5 007-7.0 007-7.5 007-8.0 007-8.5 007-9.0 007-9.5 007-10.0 007-10.5 007-11.0 007-11.5 007-12.0 007-12.5 007-13.0 007-13.5 007-14.0 007-14.5 007-15.0 007-15.5 007-16.0 007-16.5 007-17.0 007-17.5 007-18.0 007-18.5 007-19.0 007-19.5 007-20.0 	
外径形状と片長形状	<ul style="list-style-type: none"> 007-1.0 007-1.2 007-1.5 007-2.0 007-2.5 007-3.0 007-3.5 007-4.0 007-4.5 007-5.0 007-5.5 007-6.0 007-6.5 007-7.0 007-7.5 007-8.0 007-8.5 007-9.0 007-9.5 007-10.0 007-10.5 007-11.0 007-11.5 007-12.0 007-12.5 007-13.0 007-13.5 007-14.0 007-14.5 007-15.0 007-15.5 007-16.0 007-16.5 007-17.0 007-17.5 007-18.0 007-18.5 007-19.0 007-19.5 007-20.0 	

サンプルプログラムがテキストでダウンロードできるよ!

「図面」や「写真」、「動画」で確認できるから、すっごく分かりやすいよ!



キャンペーン期間

2017年4月3日～2017年7月3日

キャンペーン内容

一般会員の方も、アルカートサイト内すべての情報が閲覧できます

alkapplysolution会員 入会申込書

シチズンマシナリー ソリューション推進部 FAX 0267-32-6466

シチズンマシナリー株式会社の「alkapplysolution会員」に
下記のとおり申し込みます。

年 月 日

社名*	
お名前* (ご記入者様)	
住所	〒
メールアドレス* ^{※1}	@
お名前* ^{※2}	
メールアドレス* ^{※2}	@
電話番号*	
FAX番号*	

お申し込みは会社単位でお願いしております。

*欄は必ずご記入をお願いします。

※1: ご入会のお手続きのご案内をお送りさせていただきます。入会の手続きはメールのご案内に沿って、弊社のホームページから行ないますので、必ずご記入をお願いします。

※2: ご案内させていただく方が複数の場合は、その方のお名前とメールアドレスをご記入ください。

※3: 登録完了後にお申し込みいただいたお客さま宛てに、ログイン用の仮IDと仮パスワードをご連絡いたします。IDとパスワードはお客さまにて変更可能です。

alkapplysolution会員 入会特典

今ご入会いただくとalkapplysolution-alkartschool・alkartsiteの
有料コンテンツを期間限定で、全て無料でご利用いただけます。

- 無料期間は、会員登録後3ヶ月です。alkartschoolの受講者数、alkartsiteの同時接続人数は、それぞれ5人/社までとさせていただきます。
- 機械本体ご購入のご成約をいただいたお客様は、alkartschoolの最大受講者数5人、alkartsiteの同時接続人数5人分の年会費を割引させていただきます。
- alkapplysolutionのサービス提供範囲は日本国内のみとなります。

