

CITIZEN

**CITIZEN MACHINERY
CORPORATE PROFILE**

シチズンマシナリー株式会社



CITIZEN

企業理念

「市民に愛され市民に貢献する」

「市民に愛され親しまれるものづくり」を通じて
世界の人々の暮らしに広く貢献していきます。

Corporate Philosophy

"Loved by citizens, working for citizens"

CITIZEN's corporate philosophy, "Loved by citizens, working for citizens" is to deeply contribute to the lives of people around the world through the manufacturing of products that are loved and trusted by citizens.



MESSAGE

シチズンマシナリー 社長 メッセージ

革新的なモノづくりと 持続可能な社会の実現に挑戦し続けます

CITIZEN MACHINERY is committed to continuously challenging ourselves to achieve innovative manufacturing and a sustainable society.

予測困難な事象が多く幅広い産業で大きな変革が起こり得る現代において、製造業に求められるものは、自動化・省力化などのモノづくりの革新に留まらず、自然環境への配慮や貢献に至るまで多岐に渡っています。このように経済の発展と社会課題の解決を両立し持続可能な世界を目指す考え方は、日本をはじめ、グローバルでも「Society 5.0」や「Industry 5.0」の未来のありたい姿として掲げられています。

シチズンマシナリーはこうした社会の流れを的確に捉え、世界最先端の生産革新ソリューションを提唱し、お客さまや世界中の製造業の発展に貢献することを目指しています。そのためにはお客さまの声を真摯に受け止め、その期待やニーズをさらに越えた技術革新や品質向上を追求し、常に新たな価値を提供し続ける必要があると考えています。

世界中のお客さまに長期的に安心してシチズンマシナリーの製品をお使いいただくために、また、企業として社会的な責任を果たしていくために、シチズンマシナリーは革新的なモノづくりと持続可能な社会の実現に絶えず挑戦してまいります。

シチズンマシナリー株式会社 代表取締役社長
伊奈 秀雄

In today's world, where unpredictable events are common and significant transformations can impact various industries, the demands on the manufacturing industry extend beyond automation and labor-saving measures. It is now essential to consider the natural environment and contribute to society.

This dual focus on economic development and social responsibility, as embodied in the visions of "Society 5.0" and "Industry 5.0," is central to a sustainable global future.

CITIZEN MACHINERY is keenly aware of this societal trend and aims to propose cutting-edge production innovation solutions that contribute to the growth of our customers and the global manufacturing industry. To achieve this, we believe it is essential to listen sincerely to our customers' voices, pursue technological innovation and quality improvements that exceed their expectations and needs, and continuously provide new value.

To ensure that customers around the world can use Citizen Machinery's products with long-term peace of mind and to fulfill our corporate social responsibility, we will constantly challenge ourselves to achieve innovative manufacturing and a sustainable society.

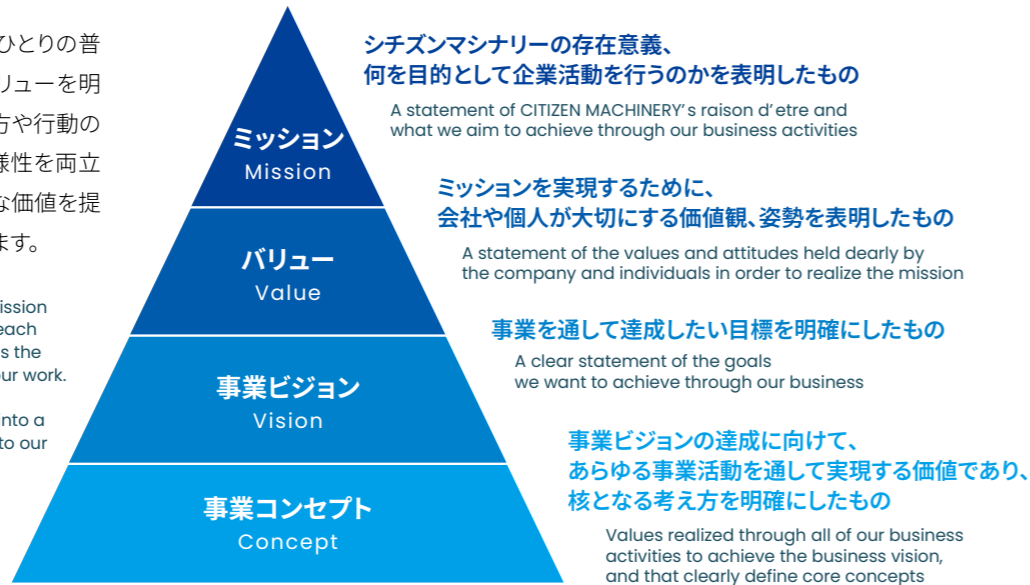
Hideo Ina
President CITIZEN MACHINERY CO., LTD.

シチズンマシナリー理念・ビジョン体系

CITIZEN MACHINERY's Philosophy & Vision System

シチズンマシナリーは、社員一人ひとりの普遍的な理念としてミッションとバリューを明文化し、活動の拠り所となる考え方や行動の基準としています。この理念と多様性を両立しながら、お客さまと社会に新たな価値を提供できる企業へと成長してまいります。

CITIZEN MACHINERY clearly states its mission and values as universal principles for each and every employee, and uses them as the basis for our thoughts and actions in our work. By placing equal importance on this philosophy and diversity, we will grow into a company that can provide new value to our customers and society.



革新的なモノづくりの実現を通して、お客さまの安心と成長、そして世界中の製造業の発展に貢献する

Realizing innovation in manufacturing to contribute to our customers' security and growth and the development of the manufacturing industry around the world

お客さまの期待やニーズを超えた、これまでにない新しい機能やしぐみを提供していく革新的なモノづくりを実現することで、時代や環境が変化する状況においても、お客さまの安定的な事業運営やさらなる発展に貢献します。さらに、お客さまの安心と成長を通じて、シチズンマシナリーは世界中の製造業の発展を支える大きな役割を担っています。

By realizing innovation in manufacturing in ways that provide unprecedented new functions and mechanisms that exceed our customers' expectations and needs, we contribute to their stable business operations and further development, even in the face of changing times and environments. By contributing to our customers' stability and growth, CITIZEN MACHINERY also plays a major role in supporting the development of the manufacturing industry around the world.



挑戦 誠実 共創 スピード 働く喜び Challenge Integrity Co-Creation Speed Fulfillment

- 挑戦** Challenge: 技術とモノづくりへの情熱を持ち、変化を恐れず、新たな試みに挑戦する。
Bolstered by our passion for technology and manufacturing, we are not intimidated by change and look forward to taking on new challenges.
- 誠実** Integrity: お客さまに対し、モノづくりに対し、誠実・真摯に取り組む。
We treat both our customers and manufacturing with integrity and sincerity.
- 共創** Co-Creation: お客さまとともに歩み、お客さまとの繋がりの中で新たな価値を創りあげる。
We work closely with our customers, utilizing our bonds to create new value.
- スピード** Speed: 一歩先を考え、自ら進んですぐに行動する。
We always think one step ahead and take action on our own initiative.
- 働く喜び** Fulfillment: 個性の違いを尊重し、働くよろこびややりがいを通して、ともに成長する。
We respect the differences among individuals and grow together through the fulfillment and rewards of work.



世界最先端の生産革新ソリューションを創出し「新・モノづくり企業」のポジションを確立する

Create the world's most advanced production innovation solutions and establish our position as a "new manufacturing company"



事業コンセプト「個の量産」 Concept: "Individualized Mass Production"

世界がひとつのマーケットとして繋がり、様々な商品やサービスが国境を越えて容易に得ることができる現代、ニーズは多様化しモノづくりもますます個性化しています。

そんな中、効率を追求して同じものを量産する「少品種大量生産」や、個性対応を追求し個別生産する「多品種少量生産」などという20世紀型のモノづくりは限界を迎えつつあります。これからは、量

The world has become one big, interconnected market with a variety of products and services readily available across borders, and as needs become increasingly diverse, manufacturing is becoming more and more individualized. Under such circumstances, the 20th-century manufacturing styles of "low-mix, high-volume production", in which the same product is mass-produced in pursuit of efficiency and, "high-mix, low-volume production", in which individual products are produced in response to individual needs, are reaching the limits of

産的な「効率性」と望むモノを好きなだけ、欲しい時に、どこでもという「柔軟性」をあわせ持つモノづくりが求められます。シチズンマシナリーは、そんなモノづくりの新たな潮流を捉え、「個の量産」のコンセプトのもと、これまで相反すると考えられてきた「個性化」と「量産の効率性」を両立した革新的なモノづくりを追求し提案してまいります。

their effectiveness. As we progress into the future, manufacturing must combine the "efficiency" of mass production with the "flexibility" of being able to produce what you want, when and where you want it. CITIZEN MACHINERY will pioneer this new trend in manufacturing, and based on the concept of "individualized mass production", will pursue and propose innovative manufacturing that combines "individualization" and "mass production efficiency", two ideas which have long been thought to be contradictory.



この「個の量産」によって得られる価値を「適種」「適量」「適時」「適地」の4つに分類しました。シチズンマシナリーはこれらの価値をお客さまとともに実現してまいります。

The value obtained through this "individualized mass production" can be classified into four categories: "type", "quantity", "time", and "place". CITIZEN MACHINERY will continue working with our customers to realize these values together.

求められる量を高い効率でつくる Producing the required quantity with high efficiency

グローバル生産では、各地域の需要が変動することによって、必要となる生産量が大幅に変動します。そうした中で、稼働率を平準化させて効率的な生産を行うためには、部品ごとに生産量を自在にコントロールする“適量”生産を行うことが求められます。

When manufacturing products on a global scale, the amount of production required fluctuates significantly due to changes in demand in each part of the world. Under these circumstances, there is a need to freely control the production amount of a product to make the "right quantity" in order to achieve optimal utilization rates and production efficiency.

必要とされる時に的確につくり供給する Creating and supplying exactly when needed

個別のニーズにきめ細かく対応するために、今まで以上に変動幅が大きくなる「種類」と「量」の部品を、必要とされるタイミングで、指示された生産拠点へ的確に、すなわち“適時”に供給することが求められます。

In order to respond to individual customer needs in detail, it is necessary to supply the "types" and "quantities" of parts, which vary more now than ever, to the indicated production sites precisely when they are needed, in other words, in a "timely" manner.

色々な種類を自在につくる Creating various product types flexibly

グローバル化により、これまで以上に価値、使用、性能、デザインへのニーズは多様化してきています。世界各地の異なるニーズ、すなわち“適種”に、きめ細かく対応するための知恵と工夫がこれからは求められます。

Globalization has given rise to increasingly diverse needs in terms of value, use, performance, and design. As this trend progresses, wisdom and ingenuity will be required to meet the varied needs of different regions around the world so that the "right type" of products can be provided in a meticulous manner.

需要に応じて最適な場所で行う Production in the location best suited to meeting demand

地産地消型のモノづくりをベースにしながらも、世界各地の需要変動に対して、最適な生産拠点、すなわち“適地”からグローバルに部品供給ができる柔軟性を持ったネットワーク型のモノづくりが求められます。

While our production focuses on local production for local consumption, there is also a need to provide a manufacturing network with the flexibility to supply parts globally from the optimum production base, or "optimal location", in response to changes in demand around the world.

すべてはお客さまの満足のために。

Customer satisfaction is Citizen's focus

CUSTOMER SATISFACTION

私たちは製品一つひとつがお客さまに真に役立つよう、お客さまと共に「一品一様」で生産する姿勢を大切にしています。技術力を活かして微細なカスタマイズにもフレキシブルに対応。またニーズにきめ細かくお応えできるよう対話を重視したフルサポート体制を整えています。製品に自信と誇りを持っているからこそ、お客さまに最高のご満足をお届けするための努力を惜しみません。メンテナンスに関してはもちろんのこと、何かお気づきの点やお困りの点がある場合はぜひ私たちにお任せください。

CITIZEN MACHINERY abides by the original CITIZEN GROUP concept of manufacturing products that meet each customer's unique requirements. This means adapting technical capabilities to provide a flexible response and providing a complete service and support system based on a mutually beneficial dialogue between CITIZEN MACHINERY and its customers. CITIZEN MACHINERY has full confidence in the products it manufactures and makes every effort to deliver products that equip customers for the challenges of the future.

ENVIRONMENT INFORMATION

品質方針

世界最先端の生産革新ソリューション(=『個の量産』)の創造により、新たな付加価値を提供し社会に貢献します。企業活動の一部として、開かれた管理でQMS(品質マネジメントシステム)を運用し、お客さまの望むことの全てに応える体制を整えます。

環境方針

シチズングループは、「市民に愛され市民に貢献する」という企業理念に基づき、世界の人々と地球環境に配慮した事業活動を通じて、人々が心豊かに安心して暮らせる持続可能な市民社会に貢献します。

品質・環境方針の背景

お客さまに最高の満足を与えられる企業であるために、常に革新的な技術・品質へ取り組み、企業責務として環境の保全・地域における生活環境の向上に努め、下記項目を実施いたします。

- 法規制その他の要求事項の遵守
- 省エネルギー・省資源・リサイクル活動の推進
- 目的目標の設定
- 汚染の予防
- 継続的改善

Quality policy

By creating "Ko No Ryosan", the world's most advanced production innovation solution, we offer a new added value and contribute to the society. As a part of enterprises activities, we operate QMS(quality management system) through opened management and streamline a new system to meet every customer needs.

Environmental policy

Based on our philosophy of "Contributing to and Striving to be Respected by the Citizens of the World," through business activities that take into consideration people around the world and the global environment, we contribute to a citizen-based sustainable society in which people can enjoy life with a sense of security and fulfillment.

Background of Quality and Environmental Policies

We pursue innovative technology and high quality. We also try to improve preservation of environment and regional living environment as a corporate responsibility. We conduct the following to provide customers the highest satisfaction.

- Comply with all applicable laws and regulations as well as other requirements
- Promote energy saving, resource saving, and recycling activities
- Set our aim and purpose
- Prevention of pollution
- Continuous improvement

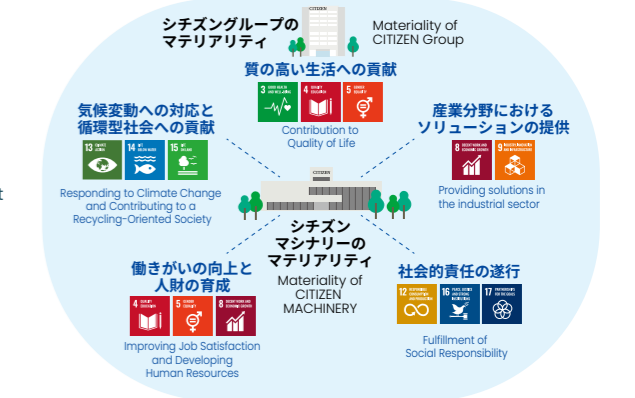
サステナビリティ・マネジメント

Sustainability Management

シチズングループは、「サステナブル経営」を掲げ、事業を通じた社会課題の解決を推進しています。

2022年4月に策定した「シチズングループビジョン2030」の中では、ビジョン実現に向けて、中長期の環境変化とメガトレンドの考察を踏まえ、社内外の視点からシチズングループのマテリアリティ(持続的な企業価値向上のための重要課題)を事業活動及び事業基盤の両面で整理し、持続可能な社会実現、また持続的な企業価値向上のための重要課題として5つのマテリアリティを特定しました。この中で、シチズンマシナリーは4つのマテリアリティに取り組んでいきます。

The CITIZEN Group is committed to "sustainable management" and promotes solutions to social issues through its business activities. In the "CITIZEN Group Vision 2030", which was formulated in April 2022, we identified five "materialities" (important issues for sustainable enhancement of corporate value) as factors that are key to the realization of a sustainable society and sustainable enhancement of corporate value. To realize our Vision, we have organized these materialities of the CITIZEN Group in terms of business activities and business infrastructure from both internal and external perspectives, taking into consideration environmental changes and megatrends in the mid- to long-term. In this context, CITIZEN MACHINERY is carrying out initiatives for four of the materialities.

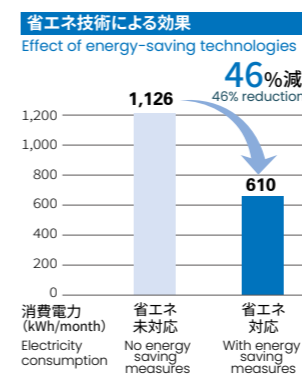


お客さまと共に歩む持続可能な社会への取り組み

Initiatives to create a sustainable society together with our customers

CO₂排出削減 Reducing CO₂ Emissions

機械のエネルギーを最小限にする技術とシチズンコントロールによるサイクルタイムの削減技術でCO₂を46%削減。



- フルサーボ技術
Full servo technology
- エアーの最適制御
Optimal air control
- 重畳制御
Superimposition control

作業時間の短縮 Reducing work time

FA Friendlyや自動計測・自動補正、熱変位補正などのシチズンの自動化・省力化技術で、人の作業時間を37%削減。



生産性を高める独自技術 Proprietary technologies to improve productivity

LFV(低周波振動切削)技術、残材削減機能、ATC(自動工具交換装置)などの独自技術により、生産性向上に寄与。



Proprietary technologies such as LFV (Low-Frequency Vibration Cutting), residual material reduction, and ATC (Automatic Tool Changer) contribute to higher productivity.

シチズンマシナリーの持続可能な社会への取り組み

CITIZEN MACHINERY's initiatives toward a sustainable society

カーボンニュートラルへの取り組み Carbon neutrality initiatives

軽井沢本社精密加工工場や中国工場の屋上に太陽光発電パネルを設置、フィリピン工場では地熱発電100%で電力供給を受けるなど、再生可能エネルギーを導入しています。

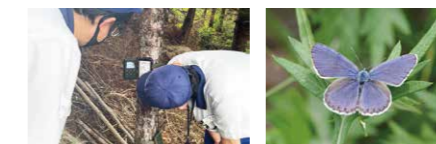
We have installed solar panels on the rooftops of our Karuizawa Headquarters, Precision Machining Plant, and China Plant, and our Philippines Plant is powered by 100% geothermal energy.



生物多様性の保全 Conservation of biodiversity

軽井沢本社敷地内の動植物調査を実施。専門家によるアドバイスを受けながら、敷地内に生息する絶滅危惧種の保全などに取り組んでいます。

We conducted a survey of the flora and fauna that exist on the grounds of our Karuizawa Headquarters. With the advice of experts, we are taking measures such as efforts to conserve the endangered species that live on the grounds here.



働きがいの向上 Improving job satisfaction

「長野県SDGs推進企業」「埼玉県SDGsパートナー」に2022年認定されました。

In 2022 we were certified as both a "Nagano Prefecture SDGs Promotion Company" and a "Saitama Prefecture SDGs Partner".



INNOVATION FOR WORK FLOW

モノづくりワークフローの革新



シチズンマシナリーはお客様の現在の課題だけでなく将来の課題も見据えてモノづくりのワークフローを革新し、持続可能な社会を目指します。

「シンコム」と「ミヤノ」ブランドを軸に「LFV（低周波振動切削）技術」を代表とする独自技術、ロボットシステム「FAフレンドリー」、ICT技術を活用した「アルカプリソリューション」等を通じて、お客様のワークフローを革新するトータルソリューションを提供してまいります。

CITIZEN MACHINERY aims for a sustainable society by innovating manufacturing workflows with an eye not only on issues our customers currently have, but also on challenges they will face in the future. With the “Cincom” and “Miyano” brands at the core, we provide total solutions that revolutionize our customers’ workflows through the use of our proprietary technologies such as LFV (Low-Frequency Vibration Cutting), the “FA Friendly” robot system, and the ICT technology-based “alkapplysolution”.

Cincom

先進的技術開発で最適な部品加工を提案

シンコムは主軸台移動形 CNC 自動旋盤で、高精度かつ高速の加工を得意としており、使いやすさでも定評があります。時計部品製造で培った小径高精度加工技術・小型化技術に最先端の制御技術を組み込んだ、高い操作性の自動旋盤を提供し続けています。

Advanced technological development for optimized parts machining proposals

Cincom is a sliding headstock type CNC automatic lathe that excels in high-precision, high-speed machining and has an established reputation for ease of use. We continue to provide highly operable automatic lathes that incorporate state-of-the-art control technology with the small-diameter, high-precision machining technology and miniaturization technology we have cultivated through our experience in watch component manufacturing.

Miyano

“強さ”に世界中から高評価

ミヤノは高剛性の主軸台固定形 CNC 自動旋盤を主力とし、その“強さ”は世界中のお客様から高い評価を得ています。モノづくりの多彩なニーズに対応し、自動車部品・建機・油空圧機器分野を中心に、お客様の生産ラインに信頼性と耐久性の高い機械を提供し続けています。

Globally praised for its “strength”

Miyano’s flagship product is its highly rigid fixed headstock types CNC automatic lathe, which has earned high praise from customers around the world for the “strength” it offers. We continue to respond effectively to diverse manufacturing needs by providing reliable and durable machines for our customers’ production lines, primarily in the fields of automotive parts, construction equipment, and hydraulic and pneumatic instruments.

FA Friendly

先進的技術開発で最適な部品加工を提案

オンカートタイプやオンマシンのタイプのロボットシステムを中心に、自動化、省力化を実現させるための機械、装置、機能など、お客さま工場の FA 化に役立つ製品を提供しています。

Advanced technological development for optimized parts machining proposals

We provide products that aid automation at our customers’ plants, such as machines, devices, and functions to promote automation and reduce labor, with a focus on on-cart and on-machine robot systems.

LFV technology

さらなる生産性向上を実現する新時代の加工技術

旋削加工では避けて通れない、切りくずにかかわる課題を解決すべく、LFV（低周波振動切削）技術を開発しました。今後も研究開発を継続し、お客様の生産性向上に役立つ加工技術を提供していきます。

A new era of machining technology with further improvements in productivity

We developed LFV (Low-Frequency Vibration Cutting) technology to solve problems caused by the chips that are unavoidably produced during turning. Our ongoing research and development will continue to provide machining technologies that help our customers further improve productivity.

alkapplysolution

最新のネットワーク技術と蓄積した加工技術のトータルソリューション

alkapplysolution は、ICT 技術を活用したモノづくりソリューションサービスです。技術者の教育やレベルアップ、生産の稼働情報を管理できるツール等を提供しています。

Total solutions using the latest network technology and our wealth of machining technology

alkapplysolution is a manufacturing solution service that utilizes ICT technology. It provides an array of services that include technician training and skill improvement, tools to manage production operation information, and more.

総合自動旋盤メーカーとして、
お客さまごとに最適化して提供する価値「個の量産」を
明快に表現する新たな製品ブランド。

As a general purpose automatic lathe manufacturer, we offer a new product brand that is clearly expressed in our “Ko No Ryosan” concept. This provides optimal value tailored to the needs of each customer.

主軸台移動形CNC自動旋盤の製品ブランドを Cincom、主軸台固定形CNC自動旋盤の製品ブランドを Miyano としました。また、差別化技術を示す技術ブランドとして、MC20で具現化した革新的な機械構成を示す MultiStationMachiningCell、低周波振動切削技術の LFV technology を設定。さらにサービスブランドの alkapplysolution を展開します。

The Cincom brand focuses on sliding headstock type CNC automatic lathes whilst the Miyano brand specializes in fixed headstock type automatic lathes. The Citizen MC20 MultistationMachiningCell demonstrates the latest machine tool innovation. In addition, we supply LFV technology our ‘alkapplysolutiion’ service brand.

WHAT IS "AUTOMATIC LATHE"?

自動旋盤とは

— 工作機械ってなに？

主に、金属の材料を削って加工することで部品を作り出す機械を「工作機械」と呼びます。工作機械は、機械を作るための機械といわれ、母なる機械「マザーマシン」といわれることもあります。

What is "machine tool"?

A machine that creates components by cutting and processing metal materials is called a "machine tool". Machine tools are often described as machines that make other machines, and they are sometimes referred to as the "mother machine".

— 旋盤ってなに？

旋盤は、鉛筆削りと同じ要領で、金属材料に刃物を当てて削ります。削り方などをコンピューターでコントロールしているものをNC旋盤といいます。

What is "lathe"?

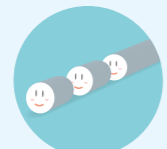
A lathe operates by applying a cutting tool to metal materials in a similar manner to a pencil sharpener. A lathe that controls the cutting process with a computer is called a numerical control (NC) lathe.

— 自動旋盤って？

人の手を加えずに、部品を大量に作ることを目指したものです。主軸台移動形と主軸台固定形があります。

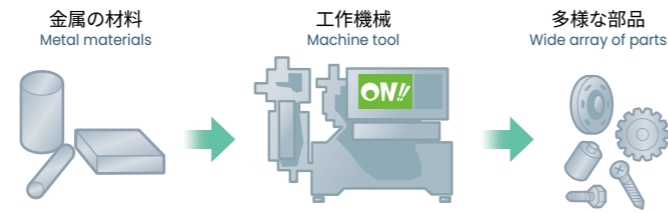
What is "automatic lathe"?

It is designed to produce components in large quantities without the need for human intervention. There are sliding headstock type and fixed headstock type.

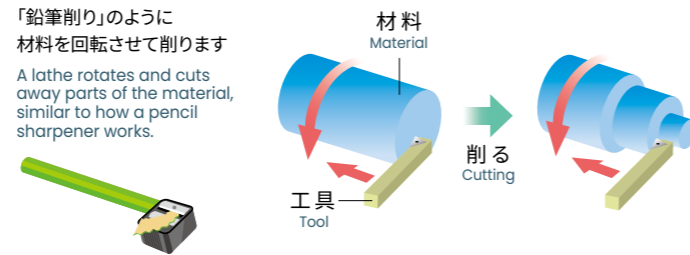


金太郎飴のように同じものをどんどん切り出します。Identical pieces are cut off one at a time, similar to how cut rock candy is made.

部品ができるまで How parts get made



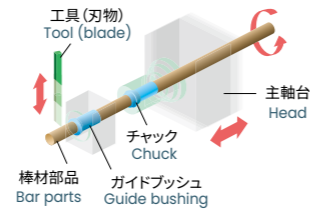
旋盤の加工方法 The lathe machining method



自動旋盤の種類 Automatic lathe types

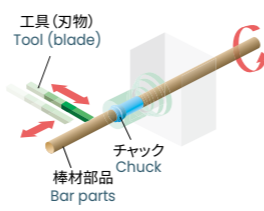
主軸台移動形 Sliding headstock type

長手方向に材料(主軸台)が動く
Material (head) moves longitudinally

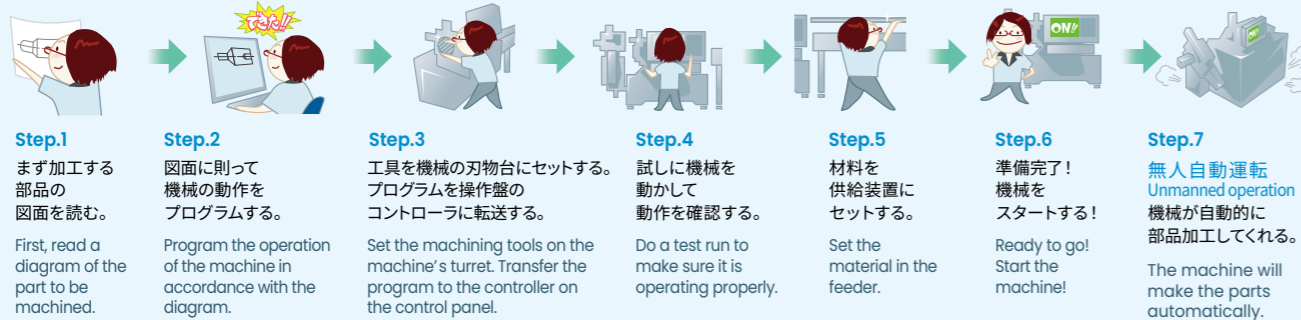


主軸台固定形 Fixed head type

長手方向に工具(刃物台)が動く
Tool (turret) moves longitudinally



自動旋盤の動かし方 How to operate an automatic lathe



シチズンマシナリーは世界トップクラスのシェア、自動旋盤は世界中に出荷され、活躍しています。

CITIZEN MACHINERY has one of the largest global market shares, and its automatic lathes are shipped and in use all over the world.

Cincom
シンコム



シチズンマシナリーの自動旋盤で製造された部品は 日常のさまざまな場面で利用されています

Components manufactured using CITIZEN MACHINERY's automatic lathes can be found in a variety of everyday settings.



飛行機
Airplane

ドローン
Drone

テレビ
TV

プリンター
Printer

インプラント
Implant

パソコン
Computer

スマートフォン
Smartphone

自動車
(内燃機関・EV)
Automobile
(Internal combustion engines, EVs)

ボーン
スクリュー
Bone screw

内視鏡
Endoscope

水栓金具
Water faucet

腕時計
Wristwatch

建機
Construction equipment

Cincom

主軸台移動形CNC自動旋盤 Sliding Headstock Type CNC Automatic Lathes

シンコムブランド製品は、高い汎用性を持ち、多彩な複合加工を実現するCNC自動旋盤です。ガイドブッシュを活かした小径長物加工を得意とする主軸台移動形は、極小径からφ38mmの棒材供給に対応します。

Cincom brand product is a general purpose machine that is able to accommodate a wide variety of complementary processes and excels at processing small diameter components as well as longer parts using its guide bush to support the bar stock with diameters up to 38mm.



M32



D25



L12



L20



R04/01

Miyano

主軸台固定形CNC自動旋盤 Fixed Headstock Type CNC Automatic Lathes

加工部品の高精度化・高機能化により変容する棒材加工分野においてあらゆるニーズに、より高度な完品加工でお答えする複合加工型バーマシンの素形材の強力切削を始め、高精度部品の仕上げ加工を目的とし、ローディングシステムとの組み合わせで省人化を可能にするチャッカー。ミヤノブランド製品は、様々なニーズに最適なソリューションでお応えします。

The CNC automatic lathe is able to satisfy a diverse range of needs in the ever-changing field of chucking or bar machining while maintaining high orders of precision and functionality. The chucker's goal is to perform powerful automatic cutting cycles on forged, cast or fabricated materials while combining secondary processes with the combination of automatic loading systems - thus reducing the need for machine operators. Miyano brand product line provides the optimal solution for all kinds of fixed head turning needs.



ABX64



BNE65



GN3200



BNA42

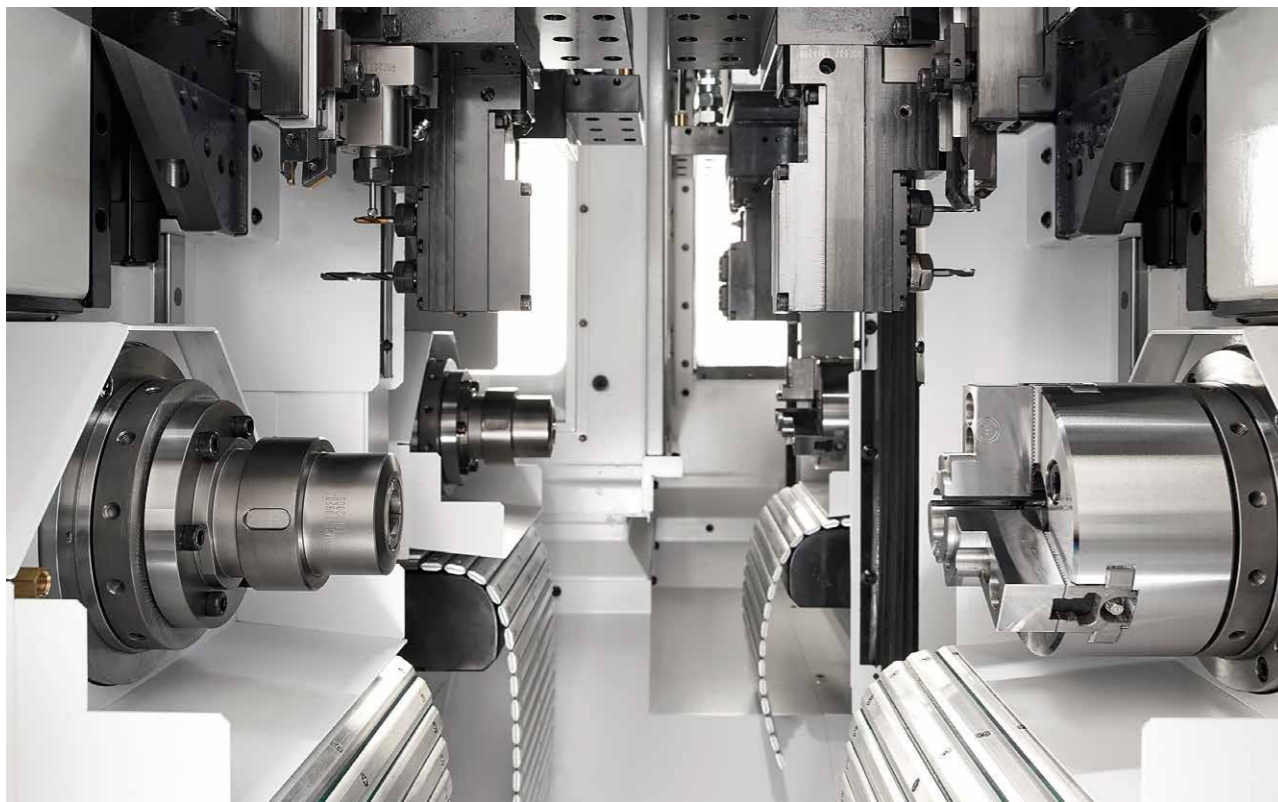


ANX42

Multi Station Machining Cell

複数の設備に工程を分散させていた加工プロセスを、3基または4基の加工モジュールに分散して、加工工程を最適化。新たに4モジュール機も登場しました。

The machining process has been optimised by taking the machining processes that tended to be spread over several machines, and combining them into one machine using three or four processing modules.



MC20

自動化・省力化ソリューション Automation & Labor Reduction Solutions

FA Friendly

FA Friendly製品は、自動旋盤の“自動”領域を拡張します。お客様の生産ラインや、その集合体であるファクトリーの自動化、省力化をロボットシステムをはじめ、各種装置、機能など最適なソリューションでお応えします。

FA Friendly products extend the possibilities of the “automatic” realm of automatic lathes. We provide optimized solutions for automating and reducing labor in our customers’ production lines and conglomerate factories through the use of robot systems, a wide array of devices, diverse functions, and more.



LFV (低周波振動切削) 技術
LFV (Low-Frequency Vibration Cutting) Technology

LFV technology

サーボ軸を進行方向に振動挙動させ、切削中に“空振り”時間を設けることで、切粉を断続的に排出することができます。この技術で、切粉処理や小径深穴加工の課題に最適なソリューションを提供します。

The servo axis oscillates in the axial direction, and regular periods of “air-cutting” are introduced into the cycle, which allows chips and other debris to be discharged intermittently. This technology provides the best solution for difficult machining issues such as chip handling and machining small-diameter deep holes.



製品や刃物への切りくずの巻き付きによって発生するさまざまなトラブルを軽減し、不良品の削減や長時間の無人運転を可能にするなど環境負荷の低減にも貢献できます。

It can also contribute to reducing environmental impact by preventing problems caused by chips getting attached to products or blades, reducing the number of defective products, and allowing unmanned operation for longer periods of time.



alkappliesolution

デジタル化アイテムで自動旋盤工場を支援する モノづくりソリューションサービス

Production solution services that support automated lathe factories with digitized items

alkappliesolution (アルカブリソリューション) は、シチズンマシナリーが提供するウェブサービス、PCソフトウェア製品、ネットワークサービスの総称です。製造現場が必要とする技術情報、教育教材、ソフトウェアなどを必要なときに入手できるウェブサービス、稼働状況の把握や、作業に必要な情報について適時通知を受けられるネットワークサービスなど、シチズンマシナリーに蓄積した加工技術やノウハウとデジタル技術を組み合わせ、様々なソリューションを提供します。生産性、作業効率、働き方など、alkappliesolutionは、お客さまが目指す工場運営の実現に貢献いたします。

alkappliesolution is a collective name for web services, computer software products, and network services provided by CITIZEN MACHINERY. We offer a wide range of solutions that combine CITIZEN MACHINERY's accumulated wealth of machining technology and know-how with digital technology, including web services that enable manufacturing sites to obtain technical information, educational materials, software, and other necessary information when needed, and network services that make it possible to monitor operating status and receive timely notifications regarding information necessary for operations. Whether you want to improve productivity, work efficiency, or work styles, alkappliesolution can contribute to the realization of your plant management goals.

ウェブサービス Web Services

- alkart site** **アルカートサイト**
全機種のマニュアル、操作動画、500本を超える技術解説資料などを無料で閲覧いただける便利サイトです
A convenient website that provides free access to manuals for all of our product models, operational videos, and more than 500 technical manuals.
- alkart school** **アルカートスクール**
NCプログラムや操作を学べる豊富なeラーニング教材をラインナップし、オンラインで提供します
A diverse lineup of e-learning materials for learning NC programs and operations is provided online.
- alkart shop** **アルカートショップ**
機械のソフトウェアオプションが必要になったとき、いつでも、すぐにオンラインで購入することができます
If you need a software option for your machine, you can purchase it online immediately, at any time.

ネットワークサービス Network Services

- alkart transfer** **アルカートトランスファー**
PCから機械へ、機械からPCへネットワーク経由でNCプログラムの入出力ができます
NC programs can be input and output from computers to machines and from machines to computers via the network.
- alkart alert** **アルカートアラート**
機械で発生したアラームを、PCやスマートフォンへタイムリーにメールで通知することができます
Timely notification of alarms generated by machines can be sent to computers and smartphones.
- alkart live 2** **アルカートライブ2**
生産実績や稼働の状況など、様々なデータを機械から自動収集し、可視化する「機械データ収集ツール」です
A “machine data collection tool” automatically collects and visualizes various types of data, such as production results and operation status, from machines.

PCソフトウェア製品 Computer Software Products

- alkart CNC wizard** **アルカートCNCウィザード**
イラストを交えた対話形式でNCプログラムの作成を支援します
Assists in the creation of NC programs in an interactive format with illustrations.
- alkart editor** **アルカートエディター**
ツーリングレイアウト図の作成、NCプログラムの編集ができ、これらをセットで管理することができます
Create tooling layout diagrams, edit NC programs, and manage them together as sets.

- alkart operation** **アルカートオペレーション**
ネットワーク経由でNC画面を見ることが、遠隔操作を可能にします
Enables viewing of NC screens and remote control via the network.

DOMESTIC SITES

国内拠点

国内の拠点を結び、変化への対応力を強化。

本社機能だけでなく、最新鋭の設備を導入し、工場機能を備えているシチズンマシナリー本社。シンコム生産戦略の要である。この本社を中心に、北上事業所と佐久事業所の製造拠点はもちろん、開発拠点かつ営業拠点である所沢事業所や、全国のサービス拠点とも緊密な連携を図ることで、変化に柔軟に対応できるネットワークを構築しています。

Improve response capability to changes through linking domestic offices together

The headquarters of CITIZEN MACHINERY CO., LTD. not only plays an important role as administrative center but also serves as a manufacturing base with the state-of-art-facilities. Centering on this headquarters, we have established the network which allows us to respond flexibly to world changes by cooperating closely with our production bases such as Kitakami and saku Factory, our sales & development bases such as Tokorozawa Office and our service bases in Japan.

広島営業所

西日本ソリューションセンター

名古屋ソリューションセンター

浜松営業所

東北営業所

諏訪営業所



■ 軽井沢本社

長野営業所
グローバルソリューションセンター

北陸新幹線の佐久平駅から車で約15分、上信越自動車道の佐久ICから約10分の長野県御代田(みよた)町に、シチズンマシナリー株式会社本社があります。本社では主にシンコムブランド製品の製造を行っています。

Karuizawa Headquarters

The headquarters of CITIZEN MACHINERY CO., LTD. is located in Miyota city in Nagano prefecture and it takes about 15 minutes by car from Sakudaira station of Hokuriku Shinkansen line and about 10 minutes by car from the Saku IC of the Joshinetsu Expressway. Our headquarters is responsible for manufacturing Cincom brand products.

■ 北上事業所

北上ソリューションセンター

東北本線、東北新幹線の北上駅から車で約15分、東北自動車道の北上江釣子ICから約10分の岩手県北上市にあります。北上事業所ではミヤノブランド製品の製造を行っています。

Kitakami Factory

Kitakami Factory is located at Kitakami city in Iwate prefecture and it takes about 15 minutes by car from Kitakami station of both the Tohoku Honsen line and the Tohoku Shinkansen line, and about 10 minutes by car from the Kitakami Ezuriko IC of the Tohoku Expressway. Kitakami Factory is responsible for manufacturing Miyano brand products.



■ 所沢事業所

東日本ソリューションセンター

西武新宿線新所沢駅よりバスで約10分、埼玉県所沢市にあります。当社製品の開発拠点及び東日本地域の営業拠点になっています。

Tokorozawa Office

Tokorozawa Office is located at Tokorozawa city in Saitama prefecture and it takes about 10 minutes by bus from Shin-Tokorozawa station of Seibu Shinjuku line. Tokorozawa Office functions as a development center for our products as well as a sales base for eastern Japan.



■ 佐久事業所

北陸新幹線の佐久平駅から車で約10分、上信越自動車道の佐久ICから約10分の長野県佐久市にあります。当社製品のMC20シリーズ、GNシリーズ、多軸機の生産拠点と当社製品のパーツ販売拠点及び物流拠点になっています。

Saku Factory

Saku Factory is located at Saku city in Nagano prefecture and it takes about 10 minutes by car from Sakudaira station of Hokuriku Shinkansen line and about 10 minutes by car from the Saku IC of the Joshinetsu Expressway. Saku Factory is a production base for our MC20 series, GN series, and multi-axis machines as well as a parts sales and distribution base for our products.



OVERSEAS SITES

海外拠点

さらなる事業拡大のために、強固な国際ネットワークを形成。

シチズンマシナリーは事業規模と領域の拡大、市場の国際化などに合わせて、積極的に海外展開を実施することで、現在ではその国際ネットワークも、中国、タイ、ベトナム、フィリピン、台湾、インド、ドイツ、イギリス、イタリア、フランス、スペイン、アメリカなどに広がりを見せています。現地に根ざした事業活動をグループ一体となって推進しており、グローバルな規模でブランドの信頼を確立しています。

An international network promoting the Cincom and Miyano brands

CITIZEN MACHINERY has strengthened our brand profiles world-wide by expanding its global presence with a growing network of overseas facilities that includes representation in the China, Thailand, Vietnam, Philippines, Taiwan, India, Germany, United Kingdom, Italy, France, Spanish and the USA.

CITIZEN MACHINERY EUROPE GmbH.

CITIZEN MACHINERY EUROPE GMBHはドイツのシュトゥットガルト空港から東へ約10kmのエスリングゲンに位置しており、主にヨーロッパ東部地域への販売、サービスを行っています。

CITIZEN MACHINERY EUROPE GMBH is located in the Esslingen, approximately 10km east from German Stuttgart Airport, mainly selling and providing after service for Eastern Europe region.



CITIZEN MACHINERY UK LTD.

CITIZEN MACHINERY UK LTD.は英国のヒースロー空港(ロンドン)から北へ約30kmのワトフォードに位置しており、主にヨーロッパ西部地域やアフリカ地域への販売、サービスを行っています。

CITIZEN MACHINERY UK LTD. is located in Watford, approximately 30km north from British Heathrow Airport (London), mainly selling and providing after service for Western Europe and Africa region.



CITIZEN MACHINERY FRANCE S.A.S.



EGASCA, S.A.



CITIZEN MACHINERY TECHNICAL CENTER

CITIZEN MACCHINE ITALIA s.r.l.

CITIZEN MACCHINE ITALIA s.r.l.はイタリアのミラノ・マルペンサ国際空港から東へ約90kmのベルガモに位置しており、イタリア国内の販売、サービスを行っています。

CITIZEN MACCHINE ITALIA s.r.l. is located in Bergamo, approximately 90km east from Italian Milan Malpensa, selling and providing after service for Italy.



西鉄城(中国)精密机械有限公司 CITIZEN CHINA PRECISION MACHINERY CO., LTD.

西鉄城(中国)精密机械有限公司は中国の青島流亭国際空港から西へ約250kmの山東省に中国本社工場があり、上海、東莞、大連、寧波に販売、サービス拠点があります。

CITIZEN CHINA PRECISION MACHINERY CO., LTD. is located in Shandong, approximately 250km west from Chinese Aoshima style bower International Airport, there is a factory, and bases of sales and after service are in Shanghai, Dongguan, Dalian, Ningbo.



CITIZEN MACHINERY VIETNAM CO., LTD.

CITIZEN MACHINERY VIETNAM CO., LTD. はベトナムのノイバイ国際空港(ハノイ)から東へ約120kmのハイフォンに位置しており、主にCincomブランド部品の鋳造及び部品加工を行っています。

CITIZEN MACHINERY VIETNAM CO., LTD. is located in Haiphong, approximately 120km east from Vietnamese Noi Bai International Airport (Hanoi), mainly casting and processing parts of the Cincom brand.



CITIZEN MACHINERY PHILIPPINES INC.

CITIZEN MACHINERY PHILIPPINES INC.はフィリピンのニノイ・アキノ国際空港(マニラ)から南へ約50kmのバタンガスに位置しており、主にMiyanoブランド部品の鋳造から製品組立までの一貫生産を行っています。

CITIZEN MACHINERY PHILIPPINES INC. is located in Batangas, approximately 50km south from Philippine Ninoy Aquino International Airport (Manila), producing Miyano brand machines from start-to-finish, from casting parts to assembling.



CITIZEN MACHINERY ASIA CO., LTD.(THAILAND)

CITIZEN MACHINERY ASIA CO., LTD.はタイのスワンブーム国際空港(バンコク)から北へ約80kmのアユタヤに位置しており、主にCincomブランド製品の組立を行っています。

CITIZEN MACHINERY ASIA CO., LTD. is located in Ayutthaya, approximately 80km north from Thai Suvarnabhumi International Airport (Bangkok), mainly assembling Cincom brand-name products.



HISTORY

沿革

株式会社ミヤノ	シチズンマシナリー株式会社
1929 創業者 宮野利盛 東京亀戸で創業、工業用精密ヤスリの製造を開始 Toshimori Miyano, founder of Miyano, started manufacturing industrial precision files in Kameido, Tokyo	1918 シチズン時計の前身、尚工舎時計研究所創立 Shokosha Watch Research Institute established, the forerunner of CITIZEN WATCH CO., LTD.
1948 戦後の国産カム式自動旋盤1号機 AL-S25型完成 Developed model AL-S25, the Japans' first automatic cam operated lathe	1930 シチズン時計株式会社創立 CITIZEN WATCH CO., LTD. established
1952 株式会社宮野鉄工所に商号変更 Corporate name changed to Miyano Iron Work	1936 シチズン時計工作機械の生産を開始 CITIZEN WATCH CO., LTD. Started to produce machine tools
1981 福島工場開設 Fukushima Factory established	1961 シチズン時計工作機械の外販を開始 CITIZEN WATCH CO., LTD. Started to sell machine tools
1985 株式会社ミヤノに商号変更 Corporate name changed to MIYANO MACHINERY JAPAN INC.	1970 シチズン時計 NC 自動盤「Cincom D16」を開発 CITIZEN WATCH CO., LTD. Developed NC lathes "Cincom D16"
1991 北上工場開設 Kitakami Factory established	1982 株式会社シチズン精機創立 CITIZEN PRECISION MACHINERY CO., LTD. established
2000 北上工場 ISO 9001 を認証取得 ISO 9001 Certified at Kitakami Factory	1985 MARUBENI CITIZEN-CINCOM INC. (MCC) (米国販売拠点) 設立 MARUBENI CITIZEN-CINCOM INC. (MCC), the sales office in the US, was established
2001 マクロ CNC マシンツール (ミヤノマシナリー UK) を子会社化 MIYANO MACHINERY UK LTD.(formerly Macro CNC Machine Tools Ltd) become a subsidiary	1986 CITIZEN MACHINERY EUROPE GmbH. (CME) (欧州販売拠点) 設立 CITIZEN MACHINERY EUROPE GmbH. (CME)European sales office established
2005 本社および東京事務所を上田市住吉に移転、集約株式会社ミヤノ・サービス・エンジニアリングを設立 Headquarters and Tokyo Office moved to Sumiyoshi, Ueda MIYANO SERVICE ENGINEERING, INC. established	1990 CFA60 開催 Hosted the CFA60 exhibition 1996 ISO 9001 認証取得 ISO 9001 Certified 1999 ISO 14001 認証取得 ISO 14001 Certified
2006 東京証券取引所市場第二部上場 Listed in the Second Section of the Tokyo Stock Exchange	2001 CITIZEN MACHINERY ASIA CO., LTD. (CMA) (タイ国製造拠点) 設立 CFA70 開催 CITIZEN MACHINERY ASIA CO., LTD. (CMA), the manufacturing base in Thailand, was established Hosted the CFA70 exhibition
2007 本社、福島工場、北上工場 ISO14001 を取得 ISO14001 Certified at Headquarters, Fukushima Factory and Kitakami Factory	2002 シチズン精機株式会社に商号変更 シチズン時計株式会社精機事業部から業務部門を移管 Corporate name changed to CITIZEN PRECISION MACHINERY CO., LTD. Transferred its operations division from CITIZEN WATCH CO., LTD. precision machinery division
2008 フィリピンにミヤノフィリピン (現シチズンマシナリーフィリピン) 設立 シチズンホールディングス株式会社の子会社化 MIYANO PHILIPPINES INC. established Became a subsidiary of CITIZEN HOLDINGS CO., LTD.	2004 西鉄城精機貿易 (上海) 有限公司 (CITIZEN MACHINERY CHINA CO., LTD.) (CMC) (中国販売拠点) 設立 CITIZEN MACHINERY CHINA CO., LTD. sales office in Shanghai, China established
2010 シチズンホールディングス株式会社の完全子会社になる MIYANO MACHINERY, INC. became the wholly owned subsidiary of CITIZEN HOLDING CO., LTD.	2005 シチズンマシナリー株式会社に商号変更 Corporate name changed to CITIZEN MACHINERY CO., LTD. 西鉄城 (中国) 精密機械有限公司 (CITIZEN (CHINA) PRECISION MACHINERY CO., LTD.) (CCM), (CCM) (中国製造拠点) 設立 a manufacturing base in China, established CFA75 開催 Hosted the CFA75 exhibition
2011 株式会社ミヤノとシチズンマシナリー株式会社が合併し、シチズンマシナリーミヤノ株式会社へ商号変更 CITIZEN MACHINERY CO., LTD. merged with Miyano Machinery Inc. with name changed to CITIZEN MACHINERY MIYANO CO., LTD.	2006 CITIZEN MACHINERY VIETNAM CO., LTD. (CMV) (ベトナム製造拠点) 設立 CITIZEN MACHINERY VIETNAM CO., LTD.(CMV), manufacturing base in Vietnam established
2013 津特機械股份有限公司を子会社化し、CINCOM MIYANO TAIWAN CO., LTD. (CMTW) (台湾販売会社) へ商号変更 Tsutoku Speciality Machine Co., LTD. became a subsidiary with name changed to CINCOM MIYANO TAIWAN CO., LTD. (CMTW) as the sales office in Taiwan	2007 シチズングループ産業用機械の事業統括会社化 シチズン時計株式会社精機事業部と統合 シチズンメカトロニクス株式会社と統合 株式会社ミヤノとの資本・業務提携スタート Citizen Group industrial equipment operations placed under one company Consolidated with CITIZEN WATCH CO., LTD. precision machinery division Consolidated with CITIZEN MECHATRONICS CO., LTD. An equity and business alliance created with Miyano Machinery, Inc.
2014 自動旋盤の累計出荷 10 万台達成 Over 100,000 automatic lathes shipped	2008 CITIZEN MACHINERY UK Ltd. (CMUK) (欧州販売拠点) 設立 CITIZEN MACHINERY UK Ltd.(CMUK), established as the sales office for Europe
2015 シチズンマシナリー株式会社に商号変更 Corporate name changed to CITIZEN MACHINERY CO., LTD. CFA85 開催 Hosted the CFA85 exhibition Sirma Macchine s.r.l. を子会社化し、CITIZEN MACCHINE ITALIA s.r.l. (CMI) (イタリア販売会社) へ商号変更 SIRMA MACCHINE s.r.l. became a subsidiary with name changed to CITIZEN MACCHINE ITALIA s.r.l.(CMI) as the sales office in Italy	2011 株式会社ミヤノとシチズンマシナリー株式会社が合併し、シチズンマシナリーミヤノ株式会社へ商号変更 CITIZEN MACHINERY CO., LTD. merged with Miyano Machinery Inc. with name changed to CITIZEN MACHINERY MIYANO CO., LTD.
2017 佐久事業所開設 Saku Factory established	2013 津特機械股份有限公司を子会社化し、CINCOM MIYANO TAIWAN CO., LTD. (CMTW) (台湾販売会社) へ商号変更 Tsutoku Speciality Machine Co., LTD. became a subsidiary with name changed to CINCOM MIYANO TAIWAN CO., LTD. (CMTW) as the sales office in Taiwan
2019 HESTIKA FRANCE S.A.S. と EGASCA, S.A. を完全子会社化 HESTIKA FRANCE S.A.S. as the sales office in France and EGASCA, S.A. as the sales office in Spain became the wholly owned subsidiary.	2014 自動旋盤の累計出荷 10 万台達成 Over 100,000 automatic lathes shipped
2020 株式会社ミヤノ・サービス・エンジニアリングと合併 CITIZEN MACHINERY CO., LTD. merged with MIYANO SERVICE ENGINEERING INC.	2015 シチズンマシナリー株式会社に商号変更 Corporate name changed to CITIZEN MACHINERY CO., LTD. CFA85 開催 Hosted the CFA85 exhibition Sirma Macchine s.r.l. を子会社化し、CITIZEN MACCHINE ITALIA s.r.l. (CMI) (イタリア販売会社) へ商号変更 SIRMA MACCHINE s.r.l. became a subsidiary with name changed to CITIZEN MACCHINE ITALIA s.r.l.(CMI) as the sales office in Italy
2021 シチズンマシナリーサービス株式会社と合併 CITIZEN MACHINERY CO., LTD. merged with CITIZEN MACHINERY SERVICE CO., LTD.	2017 佐久事業所開設 Saku Factory established
2023 HESTIKA FRANCE S.A.S. を CITIZEN MACHINERY FRANCE S.A.S. へ商号変更 CFA2023 開催 Corporate name of HESTIKA FRANCE S.A.S. changed to CITIZEN MACHINERY FRANCE S.A.S. Hosted the CFA2023 exhibition	2019 HESTIKA FRANCE S.A.S. と EGASCA, S.A. を完全子会社化 HESTIKA FRANCE S.A.S. as the sales office in France and EGASCA, S.A. as the sales office in Spain became the wholly owned subsidiary.

CORPORATE DATA

会社概要

商号	シチズンマシナリー株式会社	Name	CITIZEN MACHINERY CO., LTD.
創立	1930年(昭和5年)5月28日	Established	May 28, 1930
所在地	長野県北佐久郡御代田町御代田4107-6	Address	4107-6, Miyota, Miyota-machi, Kitasaku-gun, Nagano-ken 389-0206, Japan
役員	代表取締役社長 伊奈 秀雄 取締役執行役員 丸山 裕孝 取締役執行役員 露崎 梅夫 取締役執行役員 及木 正嗣 取締役執行役員 工藤 浩一郎 取締役(非常勤) 小林 啓一 監査役 渡邊 修司 監査役(非常勤) 柳 和徳 執行役員 馬場 茂之 執行役員 須江 徹 執行役員 篠原 清人 執行役員 小池 浩二	Directors	President Hideo Ina Director, Operating Officer Hirotaka Maruyama Director, Operating Officer Umeo Tsuyusaki Director, Operating Officer Masashi Oyobiki Director, Operating Officer Koichiro Kudo Director (non-full-time) Keiichi Kobayashi Audit & Supervisory Board Member Shuji Watanabe Audit & Supervisory Board Member (non-full-time) Kazunori Yanagi Operating Officer Shigeyuki Baba Operating Officer Tohru Sue Operating Officer Kiyoto Shinohara Operating Officer Kohji Koike
従業員数	830名(グループ連結 2,400名) 2025年4月現在	Number of Employees	830 (consolidated group 2,400)/as of Apr, 2025
資本金	26億5,125万円 (シチズン時計株式会社100%出資)	Capital	¥2,651 million (Financed 100% CITIZEN WATCH CO., LTD.)
関連会社	親会社/シチズン時計株式会社 東京都西東京市田無町6-1-12	Related Companies	Parent Company : CITIZEN WATCH CO., LTD. 6-1-12, Tanashi-cho, Nishitokyo-shi, Tokyo 188-8511, Japan
取引銀行	みずほ銀行/三菱UFJ銀行/ 三井住友銀行/八十二銀行	Banks	Mizuho Bank/MUFG Bank/ Sumitomo Mitsui Banking Corporation/The Hachijuni Bank
業務内容	工作機械(CNC自動旋盤)の開発・製造・販売	Nature of Business	Development, manufacturing and sales of CNC lathes
事業所	所沢事業所、北上事業所、佐久事業所	Factory & Office	Tokorozawa, Kitakami, Saku
営業所	長野営業所、諏訪営業所、東北営業所、 浜松営業所、広島営業所、東日本ソリューションセンター、 名古屋ソリューションセンター、西日本ソリューションセンター、 北上ソリューションセンター	Sales Office	Nagano, Suwa, Tohoku, Hamamatsu, Hiroshima East Japan Solution center, Nagoya Solution center, West Japan Solution center, Kitakami Solution center
グループ会社	西鉄城(中国)精密機械有限公司 CITIZEN MACHINERY ASIA CO., LTD. CITIZEN MACHINERY VIETNAM CO., LTD. CITIZEN MACHINERY PHILIPPINES INC. CINCOM MIYANO TAIWAN CO., LTD. CITIZEN MACHINERY EUROPE GmbH. CITIZEN MACHINERY UK LTD. CITIZEN MACCHINE ITALIA s.r.l. CITIZEN MACHINERY FRANCE S.A.S. EGASCA, S.A. MARUBENI CITIZEN-CINCOM INC.	Group Companies	CITIZEN(CHINA)PRECISION MACHINERY CO., LTD. CITIZEN MACHINERY ASIA CO., LTD. CITIZEN MACHINERY VIETNAM CO., LTD. CITIZEN MACHINERY PHILIPPINES INC. CINCOM MIYANO TAIWAN CO., LTD. CITIZEN MACHINERY EUROPE GmbH. CITIZEN MACHINERY UK LTD. CITIZEN MACCHINE ITALIA s.r.l. CITIZEN MACHINERY FRANCE S.A.S. EGASCA, S.A. MARUBENI CITIZEN-CINCOM INC.

CITIZEN

シチズンマシナリー株式会社

〒389-0206 長野県北佐久郡御代田町御代田4107-6
TEL:0267-32-5900 FAX:0267-32-5903

CITIZEN MACHINERY CO., LTD.

4107-6, MIYOTA, MIYOTA-MACHI,
KITASAKU-GUN, NAGANO-KEN, 389-0206, JAPAN
TEL:81-267-32-5900 FAX:81-267-32-5903

<https://cmj.citizen.co.jp/>

CITIZEN, Cincom, Miyano, MultiStationMachiningCell, LfViは
シチズン時計株式会社の登録商標又は商標です。

CITIZEN, Cincom, Miyano, MultiStationMachiningCell, and LfV
are all registered trademarks or trademarks of CITIZEN WATCH CO.,LTD.



2025. 第1版. 1,500